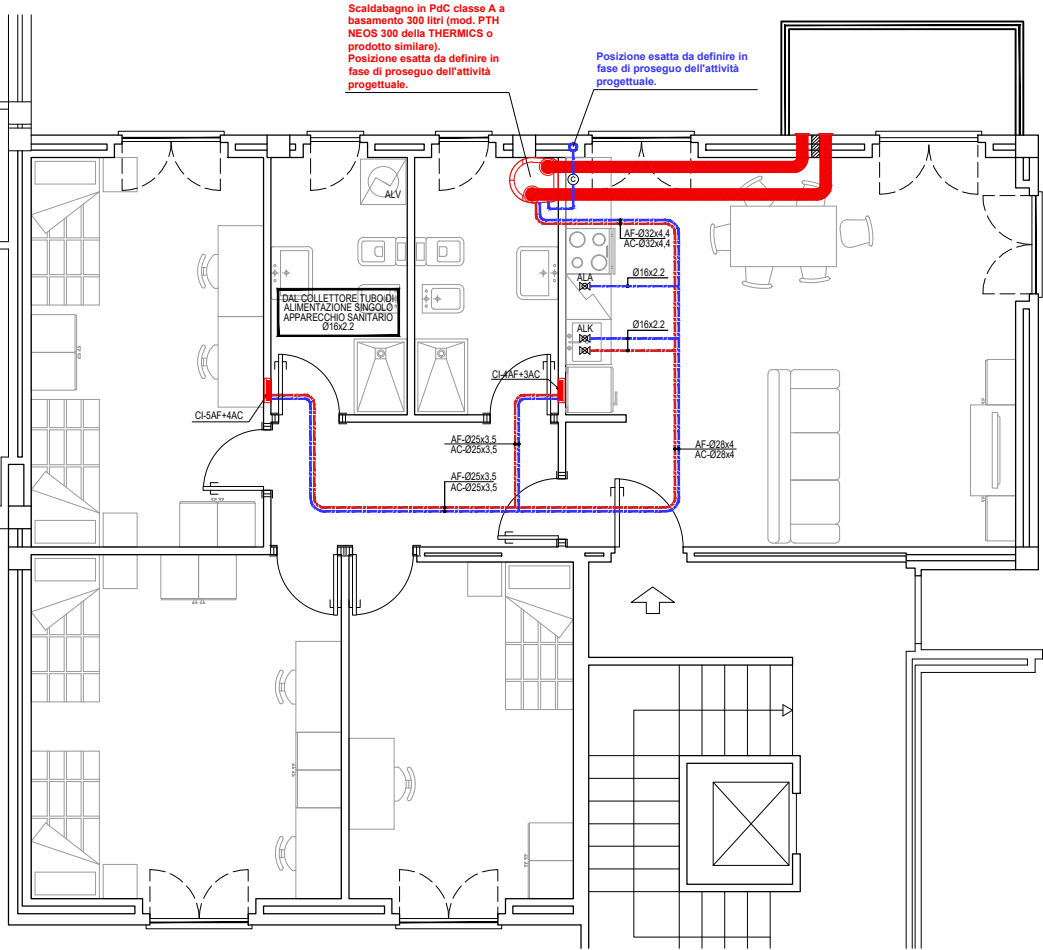
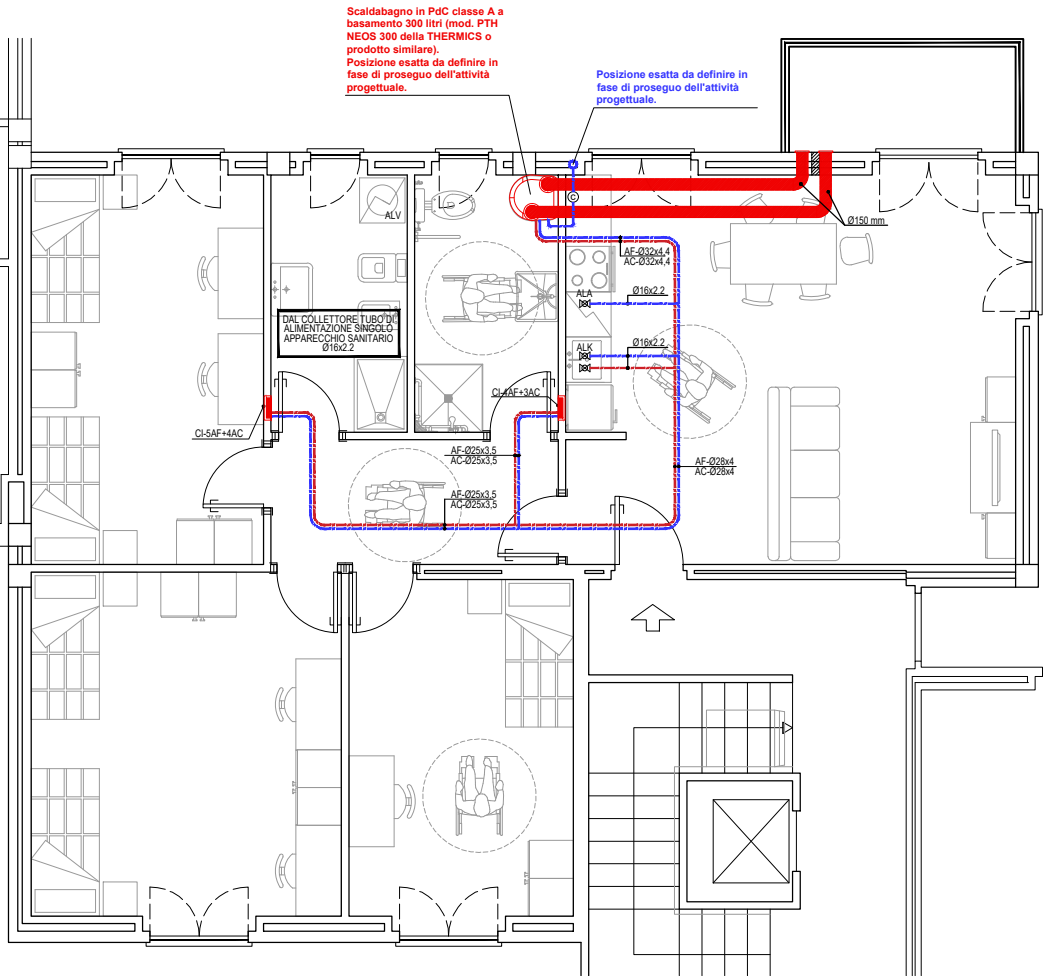


TIPOLOGIA C1

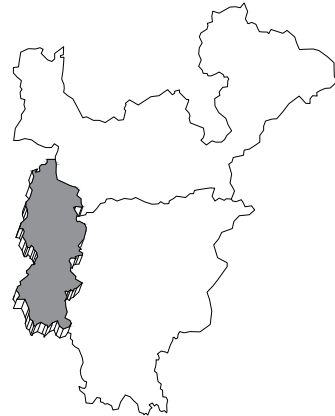


LEGENDA	
	Scalda-acqua elettrico a pompa di calore mod. tipo PTH Neos 300, marca Thermics o prodotto similare, in classe energetica A+, capacità di accumulo 300 l, dotato di gestione con Touch Screen a colori e sistema antilegionella.
	Tubazioni acqua fredda/calda sanitaria in polietilene reticolato: - Tratto PdC/collettore: Ø32x4,4 mm, Ø28x4 mm, Ø25x3,5 mm
	Collettori di distribuzione idrosanitaria preassemblati in cassetta. Completo di: - coppia di collettori; - coppia di supporti in acciaio inox; - cassetta di contenimento codice (320x250x90 mm), con coperchio. AF - Numero uscite acqua fredda AC - Numero uscite acqua calda
	Valvole di intercettazione a sfera
ALK	Attacco lavello cucina Ø16x2.2
ALA	Attacco lavastoviglie Ø16x2.2
ALV	Attacco lavatrice Ø16x2.2
	Contatore volumetrico acqua fredda
	Canale aria esterna/interna Ø150 mm

TIPOLOGIA C1 1da



Unità Operativa Gestionale
Lecco
via Giusti, n. 12
Tel. 0341 358311



COMMITTENTE : ALER Bergamo - Lecco - Sondrio

Via Mazzini 32/a 24128 Bergamo - Telefono 035/259595 Telefax 035/251185 C.F. e P.IVA 00225430164



COMUNE DI LECCO (LC)

INTERVENTO DI MANUTENZIONE
STRAORDINARIA DI N. 15 ALLOGGI DI
PROPRIETA' ALER SITI IN LECCO, VIA
DELL'EREMO N. 26, DA DESTINARE AD
HOUSING UNIVERSITARIO

IL PROGETTISTA:

Dati catastali: sezione GER - foglio 2 - mappale 1610

TAV. N°

PROGETTO DI FATTIBILITA'
TECNICA ED ECONOMICA

502

GRUPPO DI LAVORO PER LA
REDAZIONE DEL PFTE:
Arch. Lino Antonio Saligari
Arch. Chiara Bordon
Geom. Kristen Polianna Castelli
Geom. Andrea Giugni
RESPONSABILE UNICO DI PROGETTO:
Arch. Lino Antonio Saligari
DIRIGENTE PROGETTI SPECIALI:
Ing. Massimo Ruotolo

DESCRIZIONE ELABORATO:

IMPIANTI MECCANICI
PRODUZIONE ACS/AFS:
SCHEMA DI DISTRIBUZIONE
TIPOLOGIE C1 - C1 1 d.a.

E **IE** **IM**

SCALA: 1:100

DATA: 04/2026

REVISIONE: 02